

# DMM Notificación de Retirada de Producto

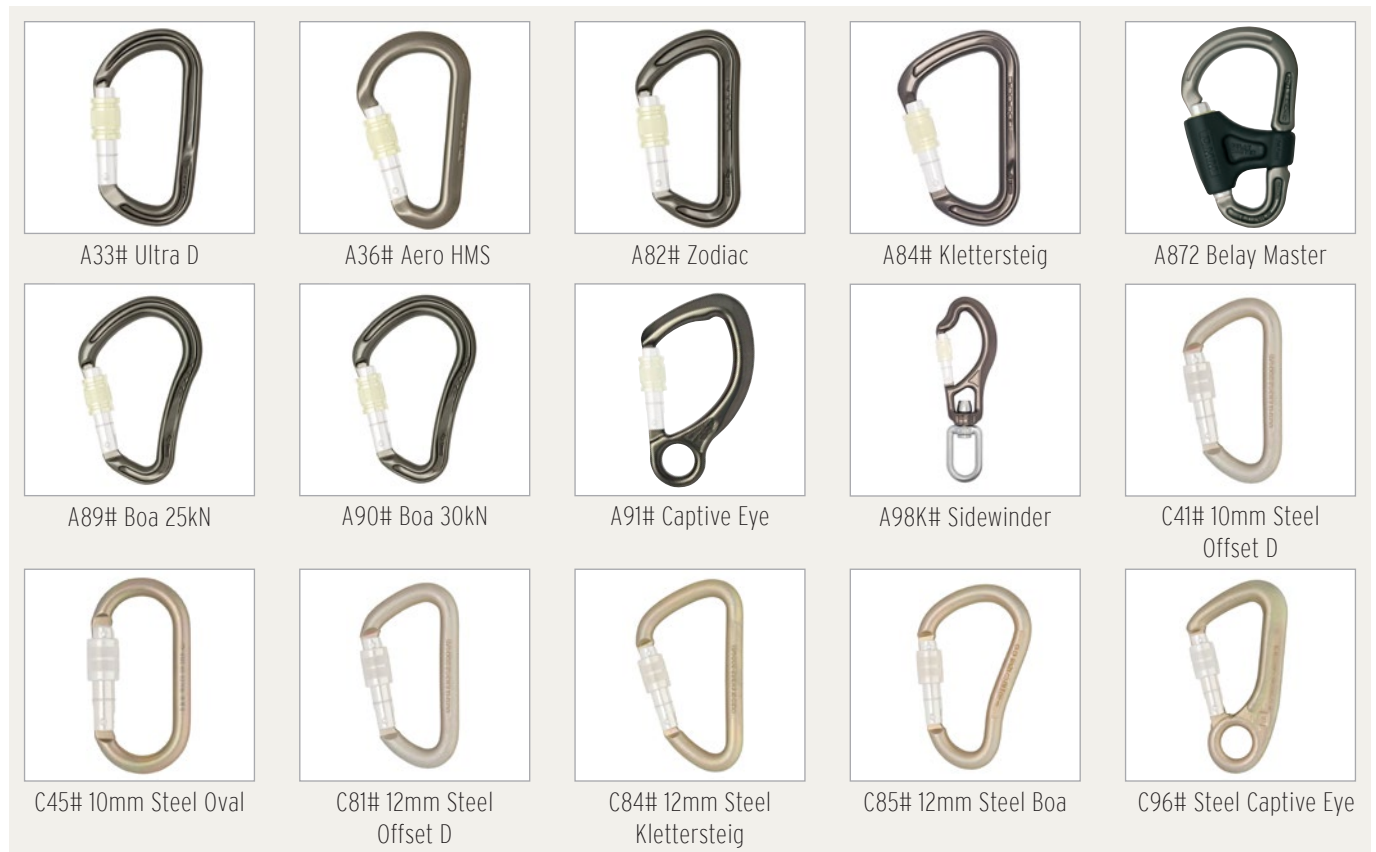
14<sup>th</sup> September 2015



DMM ha emitido una retirada de producto, sujeta a inspección por parte del usuario. Este documento contiene los detalles de los productos afectados y contiene instrucciones para identificar si el producto ha de ser devuelto o no a DMM.

En un pequeño porcentaje de mosquetones de seguridad la interacción entre el muelle interno (que confiere al gatillo su acción de cierre) y la pletina de empuje del gatillo (el componente que mantiene el muelle contra el cuerpo del mosquetón) puede ocasionar que la pletina se desplace, con el riesgo de que impida el cierre del gatillo o su funcionamiento correcto.

Esta retirada engloba todos los modelos de la tabla adjunta. Todos los modelos, colores y cualquier tipo de cierre pueden estar potencialmente afectados.

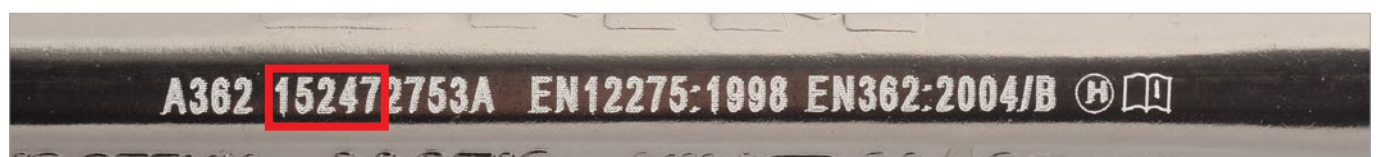


Con los números de serie (correlativos):

2014 Production - **14138xxxxX to 14365xxxxX**

2015 Production - **15001xxxxX to 15254xxxxX**

El número de serie se encuentra en el dorso del mosquetón.



**Si sus mosquetones presentan las características anteriormente descritas por favor lleve a cabo una inspección como se detalla a continuación.**

# Inspección de la Pletina de Empuje

Por favor use la siguiente información para identificar el tipo de pletina instalado en su mosquetón y si está afectado por esta notificación.

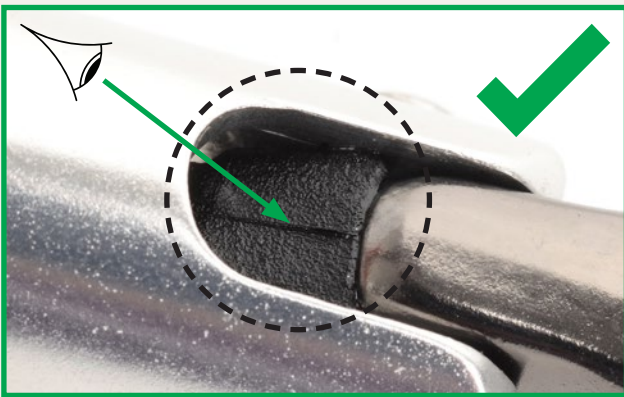
Por favor lleve a cabo la siguiente inspección de la pletina de empuje:



La pletina está alojada en el interior del gatillo. Se puede ver a través de un hueco en la base del mismo.

Inspeccionar visulamente la pletina para localizar una línea de moldura. Observar detenidamente la pletina del gatillo, posiblemente sea necesario abrir el gatillo, un buen foco de luz es esencial. Oscilando el mosquetón bajo la luz ayudará a localizar la línea de moldura.

LINEA DE MOLDURA = OK



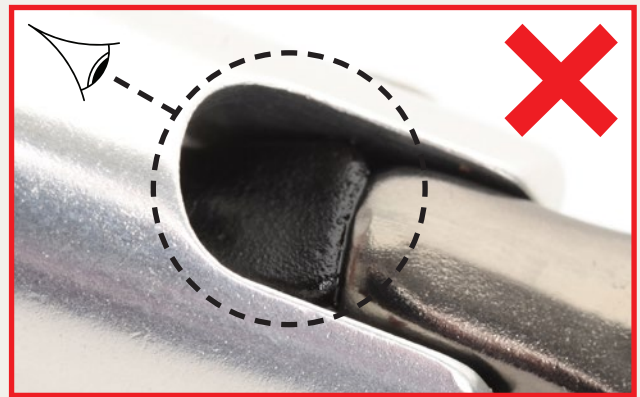
**OK, NO SE RETIRA**



**funcionamiento correcto**

No devolver a DMM, se puede continuar usando.

NO EXISTE LINEA DE MOLDURA = RETIRADA

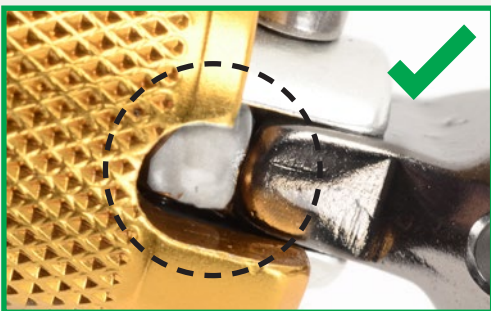


**RETIRADA**



**riesgo de disfunción - Retirada**

Cesar inmediatamente su uso, poner en cuarentena y esperar próximas instrucciones de DMM



**OK, NO SE RETIRA**

Algunos mosquetones especializados utilizan una pletina de acero inoxidable. Esta es de color gris/plata y no se ve afectada por esta retirada.

Si queda duda sobre el resultado de la inspección visual por favor devolver a DMM para inspeccion de acuerdo al proceso de devolución que se está elaborando.

Nuestra prioridad en este momento es dar a conocer el problema y finalizar nuestros procesos de logística y devolución para poder proporcionar un servicio eficiente a todos nuestros clientes.

Emitiremos un nuevo comunicado con detalles del proceso de devolución en la próximas 48 horas. Por favor estén atentos a la web de DMM y/o notificaciones via Twitter y Facebook para novedades.

**El Equipo DMM**